

＝さいたま市次世代育成プロジェクト第三弾＝

社会福祉法人久美愛園における公益的取り組み

- 名称： みどりくみらい研究所 朝日ゼミ
- 期間： 令和7年6月1日～令和8年5月31日（ゼミは月1回）
- 主催： みどりくみらい研究所
- 費用： 無料
- 講師： みどりくみらい研究所所長（埼玉県立大学名誉教授）
朝日 雅也 先生
※その他テーマによっては外部講師の可能性あり
- 目的： 地域の福祉課題に正面から目を向け地域連携を意識した課題解決に力を発揮できる人材を、この地域の中で育成するためのミニマムな集団づくり
- 内容： ①毎月第三金曜日 15:00～17:00（講義及びディスカッション）すべての回の出席を原則とし、やむを得ない場合を除き対面型の講義とします。
②毎月月末までに予め決められたテーマについて1000字程度のレポート提出（必須）。なお最終月提出のまとめの研究については3000字程度とし最終講義にクラス（パワーポイント使用による口頭発表）で発表する。
③受講終了後地域で積極的に活動する
- 受講生候補： I 上記①～③について承諾できる方
II さいたま市内の地域福祉に興味があり、福祉課題の解決に意欲のある方
III 地域連携を意識した仲間づくりに関われる方
- 受講予定人数： 10名程度
- 講義会場： 社会福祉法人久美愛園 大会議室
- 後援： 社会福祉法人さいたま市社会福祉協議会
公益社団法人やどかりの里

【年間スケジュール予定】※ゼミ生の関心などにより変更の可能性もあります

	講義テーマ	レポートテーマ	備考
6月2日 15:00～	オリエンテーション（受講生顔合わせ） 久美愛園会議室		
第1回 6月20日 15:00～	「地域福祉について考える」	※地域福祉	
第2回 7月18日 15:00～	「専門職連携について考える」	※専門職連携	
第3回 8月15日 15:00～	「インクルーシブ教育について考える」	※インクルーシブ教育	
第4回 9月19日 15:00～	「入所施設の在り方と地域移行について考える」	※入所施設の在り方と地域移行	
第5回 10月17日 15:00～	「精神障害のある人への保健医療福祉について考える」	※障害者に対する支援	
第6回 11月21日 15:00～	「支援を必要とする児童の子育ち・子育てについて考える」	※児童・家庭福祉制度	
第7回 12月19日 15:00～	「複合化する地域課題とその解決について考える」	※地域福祉の理論と方法	
第8回 1月16日 15:00～	「相談支援に焦点をあてた連携協働について考える」	※地域福祉の理論と方法	
第9回 2月20日 15:00～	「障害者計画を批判的に検討する」	※福祉計画	
第10回 3月27日 15:00～	個別研究に向けて 「ソーシャルワーカーが行う実践研究の方法」	※事例研究	
第11回 4月17日 15:00～	「個別研究の中間報告」	※まとめの研究	
第12回 5月15日 15:00～	「個別研究発表会」	※まとめの研究	終了証授与式

レポート作成時の注意！！

- ① 各月朝日先生の講義後、提出レポートのテーマを伝えさせていただきます。上記にあるレポートテーマは参考です。
- ② 課題に沿った内容とする
- ③ 筋の通った記述と適切な表現
- ④ 自分の考えを述べる
- ⑤ 文章作法を遵守する
 - ※レジュメ形式や箇条書きは不可
 - ※文体は「である（だ）」体で統一し、「です・ます」体は不可
 - ※SNS等の Web 上の情報をそのままコピーすることは不可
 - ※文献・資料等からの引用部分は本文中に注記号等をつけて示す
 - ※参考文献・引用文献は必ず記載する
- ⑥ PCにて本文は 10.5 ポイントの明朝体、引用等の注記号は 8 ポイント程度とする

【レポート提出先】

指定 URL に専用フォルダを準備します

※6月のテーマについて6月20日に初回講義&ディスカッションにて朝日先生より今後のレポート内容や提出方法について説明させていただきます。提出後朝日先生の添削とコメントを経て正式レポートとして年度末に冊子にして返却させていただきます。

みどりくみらい研究所事務局

FAX : 048-874-1750

Mail : event@kumiaien.or.jp

さいたま市次世代育成プロジェクト

みどりくみらい研究所 朝日ゼミ 第三期受講生募集！

埼玉県立大学名誉教授（朝日雅也先生）による地域福祉を推進する人材育成を目的としたゼミ形式の講座に参加してみませんか？1年間、志を同じくする地域のメンバーとこれからのさいたま市の地域福祉について実践を基礎とした学べる場を用意しました。

【ご自身の情報について】

	年齢	所属（自身の所属する機関名）
連絡先電話番号 （事業所電話番号など）		連絡先 mail アドレス
		@

--

志望動機（100字程度まで）

※ ご記入の上、2025年5月16日までにメールまたはFAXでご提出ください。

※ なお、6月2日15:00～（福）久美愛園会議室にて顔合わせと事前説明のオリエンテーションを予定しております。

[パソコン入力用の用紙]



ダウンロードしてお使いください

《久美愛園住所：さいたま市緑区三室 1431》

お車でお越し場合は、P の駐車場所をご利用ください。



電車バスでお越しの場合は、
JR 京浜東北線 北浦和駅→東武バス(さい
たま市立病院行き) → 教育センター前バ
ス停下車 → 徒歩 3 分

ご不明な点は以下までお問い合わせ下さい

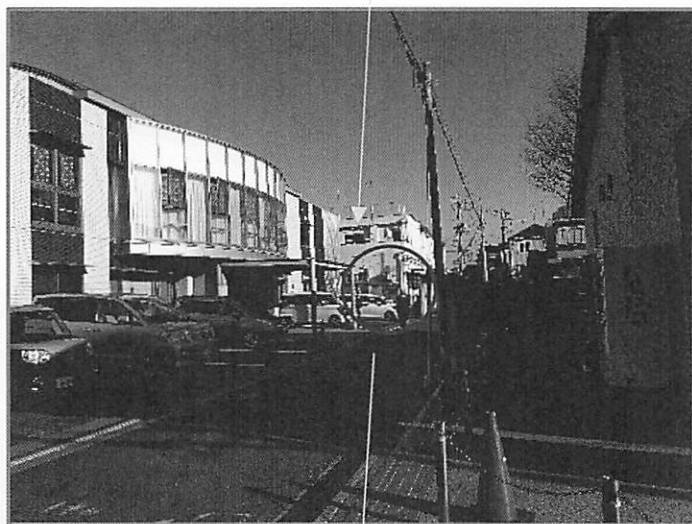
TEL:048-873-5715

mailto: event@kumiaien.or.jp

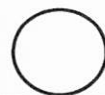
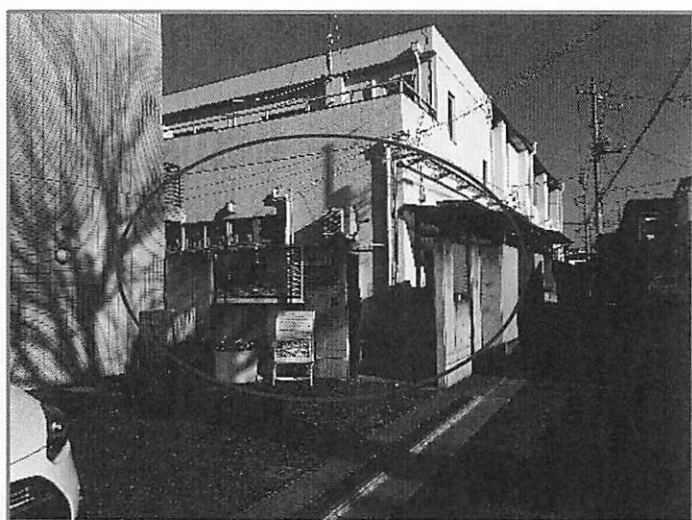
みどりくみらい研究所

事務局担当 松永、土屋

(久美愛園 事務員)



<拡大図>



【久美愛園事務室入り口】

みどりくみらい研究所

朝日ゼミ会場

さいたま市次世代育成プロジェクト

ミニマムな集団(仲間づくり)

福祉の課題や仕事の悩み等の情報交換

新しい知識の獲得

講義のあとのディスカッションが楽しい!!



みどりくみらい研究所朝日ゼミ

日時 2025年6月1日～2026年5月31日

会場 社会福祉法人久美愛園 大会議室

講師 朝日 雅也先生

(みどりくみらい研究所所長・埼玉県立大学名誉教授)

プロフィール



神奈川生まれの埼玉県育ち。障害者職業カウンセラーとしての実践を経て1999年度から埼玉県立大学保健医療福祉学部(越谷市)の教員として教育研究に従事。障害者福祉や職業リハビリテーション・就労支援を中心に、共生社会の実現に向けた教育研究を展開。2023年3月末の定年退職後も名誉教授として、「みどりくみらい研究所」を拠点に障害児・者福祉、職業リハビリテーション、専門職連携教育の分野で引き続き活動中。埼玉県社会福祉審議会委員長、日本職業リハビリテーション学会会長などを歴任したほか、現在も複数の自治体で審議会・委員会等に関わる。

後援: 社会福祉法人さいたま市社会福祉協議会
公益社団法人やどかりの里