



地域や施設で暮らす障害者のQOLの維持・向上につながるため、福祉用具についての情報提供や体験実習を行います。

目 時

平成29年11月29日(水) 9:10~16:20 (受付8:50~)

場 所

埼玉県総合リハビリテーションセンター B棟3階 会議室
上尾市西貝塚148-1

※ 交通機関・駐車場については、ホームページをご確認ください。
(当センター駐車場はご利用いただけません)

内 容

- 福祉用具の選択の基礎および制度
- 重度障害者用意思伝達装置
- 視覚障害者の福祉用具
- 住環境整備の視点からの福祉用具選択 入浴・排泄を中心に
- 移動用具・移乗用具(実技・体験)

※ 動きやすい服装でお越しください。

対象者

市町村、市町村保健センター、障害者関係施設、介護施設、在宅介護支援センター、地域包括支援センター、指定相談支援事業所、訪問看護ステーション、県福祉事務所、県・市保健所の職員、および障害のある人に関わっている関係職員の方

定 員

40名

(申し込みが定員を超えた場合は、1機関1名とさせていただきます)

申込方法

別紙受講申込書にて、EメールまたはFAXでお申し込みください。

申込締切

平成29年11月22日(水)

受講料

無料

問い合わせ先

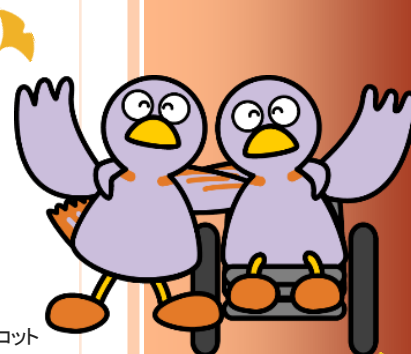
埼玉県総合リハビリテーションセンター 地域支援担当

☎ 048-781-2222(代)

詳しくは当センターホームページをごらんください。

<http://www.pref.saitama.lg.jp/rihasen/annai/kenshu/kensyuu-home.html> より該当する講座名をクリックし確認してください。

埼玉県のマスコット
コバトン



障害のある方のための福祉用具の有効活用

肢体不自由・視覚障害者関連

リハビリテーションセンターマ別研修